



E&V ID W-0468MM

SAN JOSÉ - CALÓ D'EN REAL

Villa renovada con vista al mar y dos unidades

SUPERFICIE CONSTRUIDA

aprox. 380 m²

Nº DE DORMITORIOS

5

SUPERFICIE DEL TERRENO

aprox. 1.280 m²

PRECIO

A consultar



Detalles básicos

Superficie construida

aprox. 380 m²

Superficie del terreno

aprox. 1.280 m²

Nº de dormitorios

5

Precio

A consultar

Nº de baños

4

Revestimiento del suelo

Baldosas

Aire acondicionado

Aire acondicionado por conductos, Aire acondicionado Split

Apartamento de invitados



Vistas

Vistas despejadas, Vistas al agua

Gimnasio, Jacuzzi, Suelo radiante



Zona de barbacoa, Aseo de invitados



Comisión y condiciones

Disponibilidad a acordar.

Los datos expuestos son ofrecidos por terceros, meramente informativos y se suponen correctos. Nuestra empresa no garantiza su veracidad. La oferta se sujeta a errores, cambios de precio,

omisión y/o retirada del mercado sin aviso previo. Los gastos de transmisión patrimonial, notario y registro corren a cargo del comprador. Siguiendo la normativa española los gastos de comisión corren a cargo del vendedor.



Descripción de la propiedad

Esta excepcional villa, completamente renovada en 2025, se presenta en condiciones impecables y ofrece todas las comodidades de la vida contemporánea mediterránea. Diseñada en un estilo moderno refinado, cuenta con acabados de alta gama exquisitos, incluyendo suelos de mármol, puertas de roble macizo y cinco dormitorios bellamente decorados. Vendida completamente amueblada y lista para entrar a vivir, combina perfectamente comodidad, estilo y funcionalidad. Situada en la costa oeste de Ibiza, la villa disfruta de espectaculares vistas panorámicas de 210° del mar, las islas circundantes y las mundialmente famosas puestas de sol de la isla durante todo el año. Varias entradas privadas con amplias zonas de aparcamiento y cobertizos para coches ofrecen un alto nivel de privacidad y confort, destacando la independencia de las dos villas. La distribución ha sido diseñada tanto para privacidad como para versatilidad, creando ambientes distintos para la vida de verano e invierno. La casa principal cuenta con dos elegantes suites con vestidor y baño, una amplia sala de estar que se abre a una gran

terrazza cubierta con impresionantes vistas al mar, y una cocina totalmente equipada que se extiende a una terraza orientada al este. El nivel inferior ofrece dos dormitorios dobles con baños en suite, incluyendo una suite principal con acceso a la piscina, y un gimnasio luminoso y bien equipado. La casa de huéspedes independiente, con su propia entrada, salón con cocina americana y tres dormitorios, incluyendo una habitación infantil, asegura completa independencia. En el corazón de la propiedad, un impresionante espacio de vida al aire libre conecta ambas villas, con una cocina de verano, amplias terrazas y una piscina de piedra, perfecta para entretenerse mientras se disfrutan de las extraordinarias vistas. Esta notable villa ofrece una oportunidad exclusiva para experimentar una vida refinada en una de las ubicaciones más codiciadas de Ibiza, combinando diseño elegante, acabados de alta calidad, espacios generosos y vistas panorámicas impresionantes — el retiro privado ideal para un estilo de vida mediterráneo lujoso.



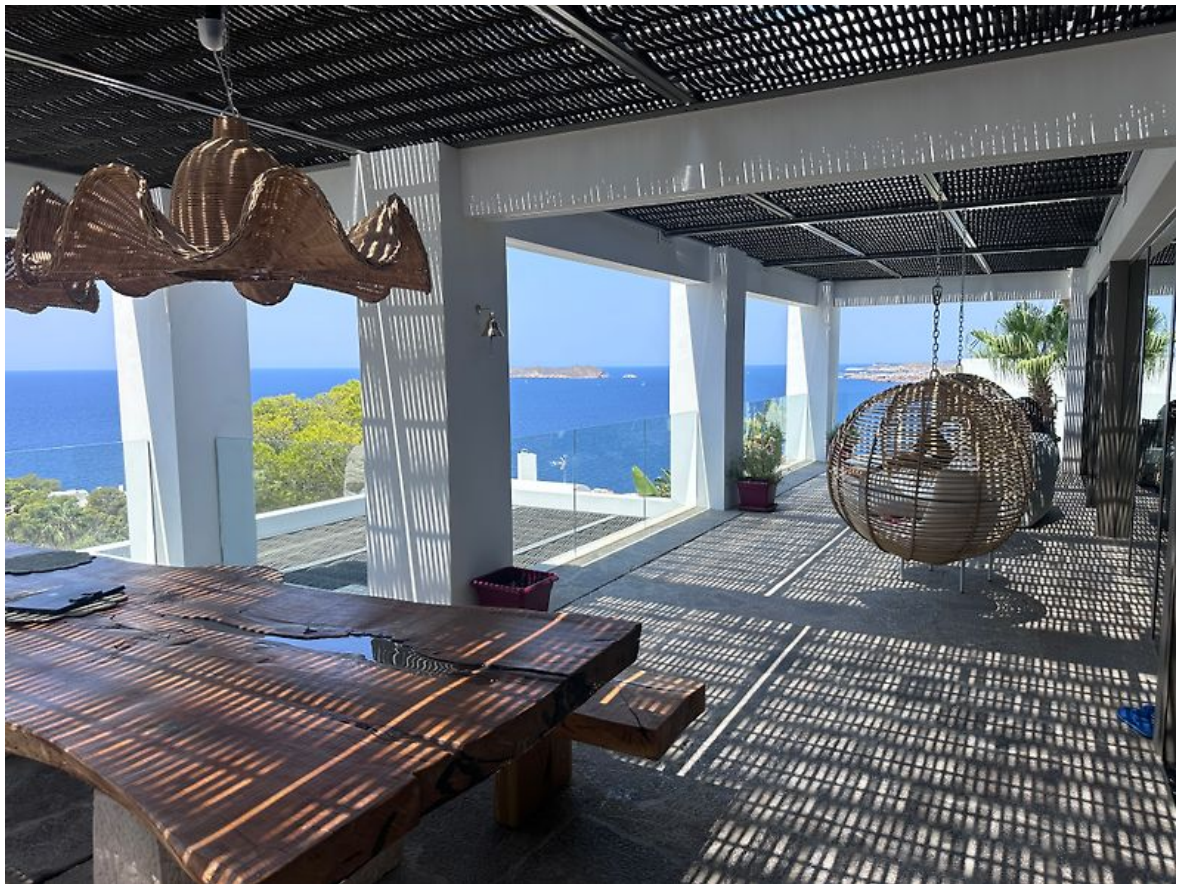
Descripción de la ubicación

Esta propiedad está situada cerca de las encantadoras Cala Molí, Cala Vadella y Cala Carbó. La zona es conocida por tener los miradores más espectaculares de Ibiza, donde se pueden presenciar puestas de sol únicas frente a Es Vedra. A lo largo de estas pintorescas calas, se pueden encontrar restaurantes que sirven exquisitas paellas y pescado fresco, algunos de los cuales presumen

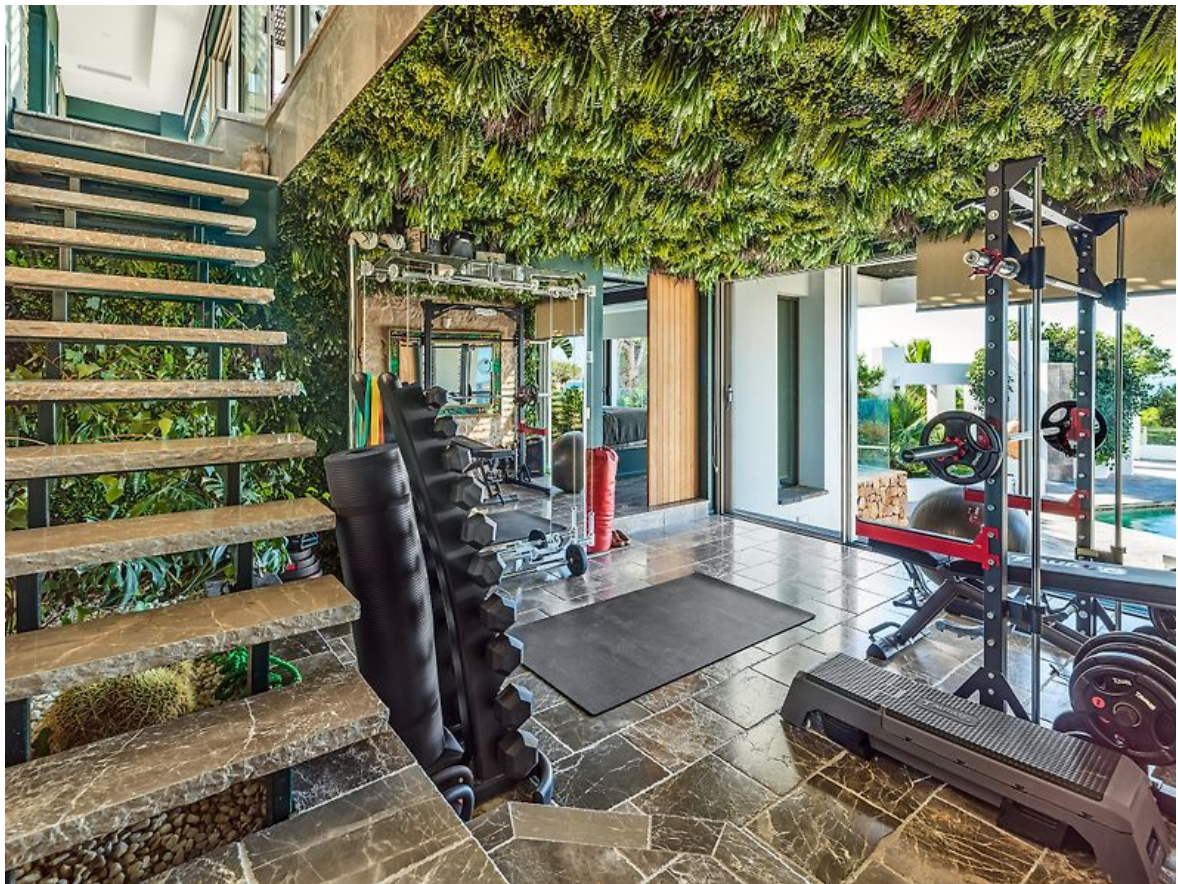
de tener las vistas más impresionantes de la isla. A solo 20 minutos del aeropuerto y 25 minutos de la ciudad de Ibiza, esta ubicación también incluye varios supermercados locales. Además, el pueblo de San José, que ofrece todos los servicios necesarios, está a solo 15 minutos en coche.















ESCALA DE LA CALIFICACIÓN ENERGÉTICA

Consumo de energía:
kWh / m² año

Emisiones:
kg CO₂ / m² año

A más eficiente		
B		
C		
D	EN TRÁMITE	
E		
F		
G menos eficiente		

Notas

De conformidad con lo establecido en la normativa vigente en Protección de Datos de Carácter Personal, le informamos que sus datos han sido incorporados en un fichero bajo la responsabilidad de Engel & Völkers Ibiza S.L., CIF B57138182, domicilio en Avda. Santa Eulalia, 17 bajos, 07800 Ibiza, España, con la finalidad de poder atender los compromisos generados por la relación que mantenemos con usted. Engel & Völkers Ibiza S.L. informa que procederá a tratar los datos de manera lícita, leal, transparente, adecuada, pertinente, limitada, exacta y actualizada. En cualquier momento podrá ejercer los derechos de acceso, rectificación, limitación de tratamiento, supresión, portabilidad y oposición, dirigiendo su petición a la dirección de correo electrónico Ibiza@engelvoelkers.com.

